



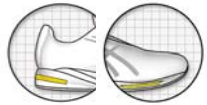
Discrete Sole

Ennek a különleges sarok konstrukciónak a hatására javul a súlyelosztás, a rezgéscsillapítás.



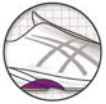
I.G.S.

Az Asics Impact Guidance System, vagy I.G.S. egy fejlesztési filozófián alapuló technológiai összetétel, mely a sportoló lábfeje számára a lehető legtermészetesebb körülményeket biztosítja a legújabb anyagok és fejlesztések felhasználásával.



GEL

Az Asics Gel rendszer egy speciális szilikon anyagon alapul, melynek kiemelkedően magas rezgéscsillapító tulajdonsága van. A cipő középtalpának különböző részeiben meghatározott formában található.



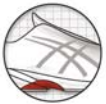
Space Trusstic

Ez a továbbfejlesztett rendszer egy kis zsebet képez a középtalp és a Trusstic-boltozat alátámasztás között, melynek hatására a középtalp rugalmasabbá, a többi funkció pedig hatékonyabbá válik.



DuoMax

Ez az Asics által szabadalmaztatott középtalp kétféle sűrűségű anyagot tartalmaz, mely a megfelelő ponton elhelyezve észrevétlenül csökkenti a pronációt.



Trusstic

A középtalp alatt lévő formázott anyag, mely kontrollálja a torziós mozgást és fokozza a stabilitást.



SpEVA

A középtalp anyagát adó SpEVA gyorsabban nyeri vissza alakját és ellenállóbb a tartós alakváltozással szemben.



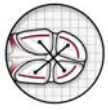
DuoSole

A külsőtalp kialakítása kisebb súlyt, magasabb fokú rugalmasságot és tapadást biztosít.



Solyte

Szabadalmaztatott középtalp technológia, mely az eddigi legkönnyebb anyagösszetétel mellett még hatékonyabban nyeri vissza alakját és rendkívül tartós.



Trail Sensor System

Ez az interaktív összekapcsoló rendszer biztosítja, hogy terepfutáskor minden helyzetben megfelelő legyen a kapcsolat a futófelülettel.



Propulsion Plate

Ez a gyorsító lap egy speciálisan megkeményített betét a külsőtalpon, mely a hatékonyabb gyorsítást segíti.



Rock Protection Plate

Védi a lábat az éles tárgyak benyomódásától, legyen az kő, vagy gally.



Biomorphic

A Biomorphic betétek a felsőrész legintenzívebben deformálódó hajlaspontjain találhatóak. Ez a puha anyag kényelmes, megfelelően illeszkedik, csökkenti a sérülések kialakulásának veszélyét és ezáltal fokozza a teljesítményt.



DuraSponge

Habosított AHAR gumi a külsőtalpon, mely kopásálló és tartós, e mellett kényelmes és puha mozgást tesz lehetővé.



Transition Sole

Tripla sűrűségű középtalp, mely közvetlenebbé teszi az irányváltásokat és visszalépéseket.



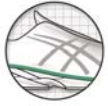
AHAR+

Ez egy könnyebb és vékonyabb változata az AHAR-nak. A külsőtalp erősen igénybevett területén található a kopásállóság érdekében.



SpEVA Lasted

A középtalp kulcsfontosságú alkotóeleme, mely növeli a komfortérzetet és/vagy a stabilitást, a különböző felhasználástól függően.



Comfort Dry Sockliner

A három szivacsréteg összepréselésével készülő talpbetét optimális puhaság mellett kiváló szellőzést biztosít, emellett nem gyűrődik.



Wet grip rubber

A külső talp egyik alkotó eleme, mely a különleges anyagösszetételével növeli a cipő tapadását, még vizes felületen is.



Dynamic cradle

Formázott középtalp alkotóelem, melyet a speciális lábfejtípusok tökéletes illeszkedése és támogatása érdekében fejlesztettek ki.



Personal Heel Fit

A speciális, memóriás habból készülő sarokforma, tökéletesen illeszkedik viselőjének lábfejéhez.



Nanotechnology

Ez a kezelés a cipő felületén egy nagyon vékony vízlepergető réteget képez, de nem befolyásolja az anyagok egyéb tulajdonságait.



RhynoSkin

A kiemelten kopásálló szintetikus bőr-betét a felsőrész erősen igénybevett részein található.



Lace Pocket

A Nordic Walking számára kifejlesztett a nyelv külső-felső részén található kis zseb, megakadályozza a cipőfűző kibomlását.



Flex grooves

A külsőtalp első és hátsó részén átfutó barázdák, fokozzák a cipő hajlékonyságát és puhaságát.



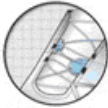
A-symmetric heel

A kissé megdőntött saroktalp kialakítás lágyabb gördülési tulajdonságot ad, emellett csökkenti a túlzott pronáció kialakulását is.



A-symmetrical lacing system

Ez a fűzési rendszer követi a lábfej természetes ívét, ezáltal tökéletesebben illeszkedik a lábfejhez és csökkenti az irritációt.



Inner Lock Lacing

Ez a fűzési rendszer a túrázók, vagy terepfutók lábfejét stabilizálja és megakadályozza a cipőn belül létrejövő csúszkálást. A két különálló, teljesen körbefutó pánt mindenhol a lábfejhez illeszti a cipőt.



10 mm high heels

A sarok és az ujjak alatti talpemelő magasságának 10 mm-es különbsége a legjobb biomechanikai pozícióban tartja a lábfejet. Ez segíti és biztonságossá teszi az előre irányuló mozgást, továbbá csökkenti az Achilles ínra, vádlira, combra és a hátra ható terhelést.



BIOMORPHIC-MOTION

Az izmok és a csontvázrendszer komplex mozgásfolyamatainak támogatása révén biztosítja a megfelelő mozgást és tartást sportolás közben.



BIOMORPHIC-PROTECTION

Célzottan védi a sportolót eső, szél és UV sugárzás ellen. Ezek a BIOMORPHIC anyagok továbbá anti-bakteriális hatásúak és akadályozzák a szagképződést.



BIOMORPHIC-CUT

Innovatív 4D-fazonok és legújabb 4D-varástechnológiák ruházathoz. Az emberi test mozgásfolyamatának intenzív elemzése alapján fejlesztik őket. Cél: maximális mozgásszabadság.



BIOMORPHIC-COOL

A gyors és hatékony nedvességkezelés, valamint a fokozott felületi légzés eredményeként biztosítja, hogy a test növekvő külső- és saját hőmérséklet esetén is hideg maradjon.



Inner Muscle

A fokozottan rugalmas anyagbetétek a váll- és lapockarészen célzottan stimulálják a belső izomzatot a testtartás javítása, a lépéshossz növelése és a könnyebb és mélyebb légvétel érdekében.



DuoTech Warm

A nedvességelvezetés hűvösen és szárazon tartja a testet



DuoTech Cold

A hőháztartást szabályozó tulajdonságok a hideg napokon is melegen tartják a testet



DuoTech Wind

Optimális védelem szeles napokon is



DuoTech Rain

Vízállóság eső ellen

Minden sportágra érvényes: jó cipő nélkül semmi nem megy. A láb által kifejtett erő - történjen a mozgás előre vagy bármely más irányba - mindig talajba csapódik majd mozgássá alakul. Ha a lábfej csúszkál a cipőben, vagy a cipő instabil, kiegyenlítő mozgásra van szükség, ami egyrészt értékes energiát von el, másrészt növeli a sérülésveszélyt is. Ezért az ASICS különös hangsúlyt fektet a stabilitásra. Az olyan technológiák, mint a TRUSSTIC rendszer, a DUOMAX és a PERSONAL-HEEL-FIT (PHF) mind a lehetőleg természetes és hatékony mozgásfolyamatot segítik alacsony energiaveszteség és alacsony sérülésveszély mellett.

A futólépés egy nagyon összetett mozgássorozatból áll össze. A futócipőnek a mozgásfolyamat minden egyes fázisában megfelelő tartást kell biztosítania a lábfej számára. Az egyes részfolyamatok alapvetően egy fogaskerék bonyolult mechanikájához hasonlóan kapcsolódnak egymásba. Az egyes elemek kölcsönös függőségének elve éppen ebben a ciklikus mozgásban válik egyértelművé: ha valamely fázis kis mértékben módosul, úgy az azt követő összes többi is hasonlóan megváltozik. Ezért is nagyon nehéz hatékony futástechnikai változtatásokat kizárólag egy helyen történő, pontszerű módosításokkal kialakítani. Egy technikailag megfelelő cipő támogatja a futót abban, hogy erőit optimálisan hasznosíthassa futás közben, továbbá védje őt az esetleges sérülésektől.



Impact Guidance System

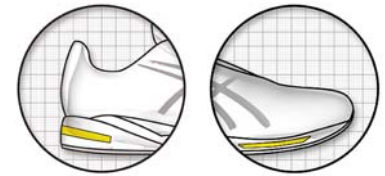
Egy komplett sportcipő fejlesztési koncepció, mely egyedülálló tudományos kutatásokon alapul. Az I.G.S. rendszer olyan egyedi komponensekből és technológiákból áll, amelyek tökéletesen működnek együtt, akár csak magának a lábnak az egyes részei. Ezzel a rendszerrel a mozgásfolyamat minden fázisban tökéletesebbé válik. Eközben a technológiai összetevők kölcsönösen összehangolt működése védelmet és kényelmet nyújt a különböző lábfejjel rendelkező sportoló számára is.

ELŐNYÖK

- Különböző sportágak követelményeinek képes megfelelni.
- Minden lábtípushoz alkalmazkodva segít a maximális teljesítmény elérésében.

Az **ASICS GEL** csillapítórendszer egy alapvető technológia a szabadidős és élsportolók követelményeit tekintve. Mégpedig azért, mert tompítja azt a nyomást, amely a becsapódáskor a saroknál keletkezik, és amely a testsúlynak akár a három-ötszörösét is elérheti.

Ezen erő csökkentésekor a GEL tompítórendszert segíti a középtalp anyaga és felépítése is, amely súlyelosztó és stabilizáló funkciót is ellát. Az elrugaszkodási fázisban további stabilitást nyújt a speciális, rugalmas hátsórész. Maga az ASICS GEL számos különböző keménységben és formában alkalmazható a különböző igények kielégítése érdekében.



ELŐNYÖK

- Csökkenti az ütköző- és nyomóerőket.
- Optimális vezetés és stabilitás a Lateral-Flex rések révén a hátsó láb részben és a bűtyök alatt, közvetlen talajérintkezés.
- A nagyobb futókényelem és stabilitás alacsonyabb sérülésveszélyt eredményeznek.
- A nagyobb kényelem, a jobb lábfej elhelyezkedés hatására teljes egészében a testre lehet koncentrálni.



PERSONAL-HEEL-FIT rendszer



A P.H.F. az Achilles-ín és a sarok körül lévő sűrű memóriás hab, amely a viselés alkalmával alkalmazkodik a lábfej formájához. Mindig, amikor a sportoló felveszi a cipőt, a PHF rendszer tökéletes és egyedi illeszkedést biztosít.

ELŐNYÖK

- Csökkenti a csúszásveszélyt a sarokrésznél, nagyobb kényelem, jobb illeszkedés.
- Alacsony sérülésveszély a kisebb elmozdulás miatt.
- Hatékonyabb energiafelhasználás a kisebb csúszkálás miatt.
- Hatékony erőátvitel.
- Kisebb dörzshatás, a hólyagképződés veszélye minimális.

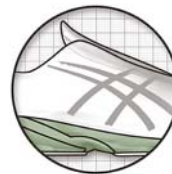


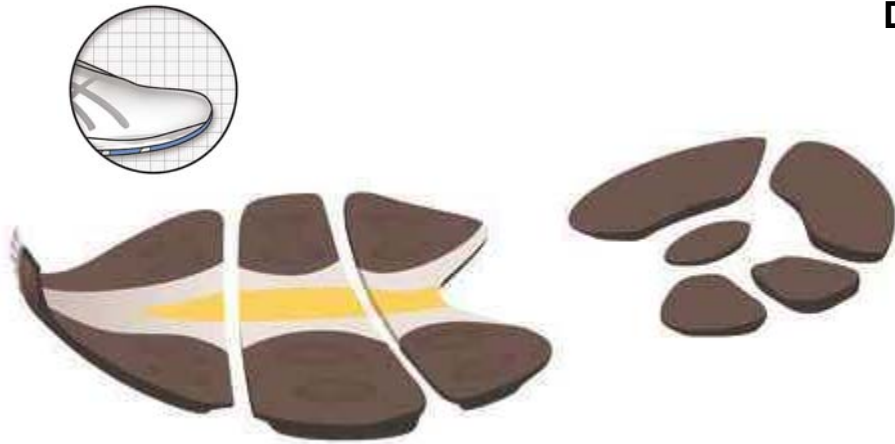
SOLYTE

Az ASICS SOLYTE középtalprész egy speciális felületnövelő, illetve ezáltal nyomáselosztó réteg. Súlya 50%-kal könnyebb a hagyományos EVA-nál. Alkalmazásával a sarok nem egy ponton érintkezik a GEL betéttel, hanem a sarok által formált homorú alátámasztáson keresztül.

ELŐNYÖK

- Nagyobb kényelem és kisebb sérülésveszély.
- Jobb tompítás és stabilitás – az egyedi biomechanikai követelményeknek megfelelően.
- Nagyobb teljesítmény és futóélmény a fokozott kényelemnek köszönhetően.
- A kisebb cipősúly energiát takarít meg.





DUO TALP

Ez a talp két olyan anyag eddig még soha nem látott ötvözete, amely a hagyományos talpanyagokkal szemben akár 60%-kal kisebb súlyt eredményez; ez a cipő teljes súlyának kb. 20-30%-a. Külön említésre méltó a tartóssága, fogása, könnyűsége és rugalmassága.

BIOMORPHIC FIT RENDSZER



Az ASICS által kifejlesztett technológia optimalizálja a cipő felső anyaga és a láb közötti összhangot, az első lábfejrész külső- és belső oldalán. Az elrugaszkodási fázisban meghajló cipő felsőrésze nagymértékben gyűrődne, ha a Biomorphíc betétek nem nyelnék el ezt a felgyülemlett anyagot mind a két oldalon. A háromrétegű puha anyag olyan finoman gyűrődik, hogy abból a lábfej nem érez semmit. Továbbá engedi a lábfej kisebb alakváltozását nagyon hosszú távú futások alkalmával is.

ELŐNYÖK

- Még jobb illeszkedés.
- Kevesebb gyűrődés.
- Kevesebb nyomás- és bőrirritáció.

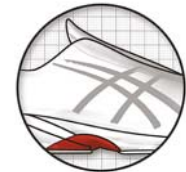
TRUSSTIC rendszer

A TRUSSTIC rendszer egy könnyű, a középső talprészbe integrált stabilizáló egység, amely összeköti a hátsó- és első talpat, illetve támogatja a boltozatot az elrugaszkodásra való felkészítésben.

A DUOTRUSS rendszer egy stabilizáló rendszer két keménységi fokozatban, amely a nyomást oldalra tereli és ott egy viszonylag puha anyag segítségével elnyeli azt, miközben a túlpronációt egy keményebb anyag csökkenti középen. Ezek mellett az újonnan kifejlesztett SPACE-TRUSSTIC rendszer közvetlenül a lábboltozat alatt helyezkedik el és egy integrált zárt üreggel (space) rendelkezik, amely dinamikus ütközőként funkcionál. Ennek eredménye az, hogy a középtalp kontrollált torziós (csavarodó) mozgása mellett a lábboltozat stabilizálódik, ezáltal a talp tehermentessé válik.

ELŐNYÖK

- A cipő torziós stabilitása megmarad.
- A talp nyomásterhelése csökken.
- A láb optimális vezetése természetes mozgásfolyamatban.
- Nagyobb stabilitás és kisebb terhelés, ezáltal kisebb sérülésveszély és nagyobb kényelem.



DUOMAX



A DuoMax a középtalp alkotóeleme, kettő vagy több keménységi fokozatban. középtalp belső oldalán elhelyezkedő támaszték csökkenti a pronációt, ezzel elősegíti a természetes mozgásfolyamatot. Ezért a DUOMAX stabilizációt főként túlpronációra hajlamos futók esetében használják, amely ott az álló és elrugaszkodási fázis támasztó és stabilizáló elemeként szolgál. A stabil kategóriába tartozó cipők alkotóeleme.

WINDLESS MECHANIKA

A Windless mechanika a láb egy természetes mozgása, amely az álló fázisból az elrugaszkodási fázisba való átmenetkor zajlik le. Ekkor a lábboltozat szalagjai megfeszülnek, a nagylábujj pedig behajlik, miközben a test súlypontja előretolódik. Ezáltal a lábfej egy merev erőkaroként emeli a testet. Ennek a nagy igénybevételnek a leküzdésében segítséget nyújt ez a cipőbe épített technológia, mely alátámasztja a boltozatot és stabilizálja a lábfejet.

ELŐNYÖK

- A pronációt kontrollálja
- Optimalizálja a láb mozgásfolyamatát
- Harmonikus mozgást biztosít és csökkenti a sérülésveszélyt
- A túlpronációra hajlamos futók így jobban edzhetnek



Nők

Nem csak az a bizonyos egy dolog, hanem számos egyéb különbség is létezik férfi és nő között. És főként a biomechanikai különbségek azok, amelyek jelentős kihatással lehetnek egy női sportoló teljesítményére.

GEL-KAYANO 14 női

Az ASICS mindent elkövet annak érdekében, hogy ezt a különbséget kiegyenlítse, megteremtve ezzel a teljes egyenjogúságot: méghozzá teljesen a női anatómiának megfelelő sportcipőkkel. Az ASICS I.G.S. koncepciója e tekintetben is iránymutató.

A legújabb ASICS felmérések szerint a nők teljesen egyedi sérülésveszélyeknek vannak kitéve, amelyek jobban érintik a szalagokat, mint a férfiak esetében. Ennek oka az eltérő hormonháztartás. Főként az ösztrogén, amely a nők szervezetében sokkal nagyobb koncentrációban van jelen, mint a férfiaknál, csökkenti a szalagok és ínak szakító szilárdságát. Az ösztrogén-koncentráció folyamatosan változik, és ez hozzájárulhat ahhoz, hogy a nők szalagjai sérülékenyebbek. Azonban minden esetben változó lábboltozat-magasságot eredményez.



Az ASICS kifejlesztette az első olyan interaktív futócipő-technológiát, amely figyelembe veszi ezt a problémát: nevezetesen az új SPACE-TRUSSTIC rendszert, amely különbséget tesz férfi és nő között. A "női" SPACE-TRUSSTIC rendszer célzottan kiegyenlíti a női lábfej laposabb elhelyezkedését bizonyos fázisokban. Az új GEL-KAYANO 14 modellben ezért például a dinamikus ütközőzóna (az ún. Space) nagyobb, és a középtalp ebben a tartományban valamivel laposabb - amely jobb illeszkedést és dinamikusabb tartást biztosít a lábboltozat számára. A "női" SPACE-TRUSSTIC változattal van felszerelve, továbbá az ASICS GT-2130, a Nimbus-10, az Evolution és a DS-Trainer. Itt a

hangsúly azonban inkább a nagyobb ütközőzónán van, nem pedig a vékonyabb középső talprészen. Az eredmény több oldalon érezhető: nagyobb teljesítmény, és kényelem, jobb illeszkedés illetve kellemesebb futás.

Nem-specifikus különbségek:

Két lényeges különbség van a férfi és a női mozgásrendszer között:

A pronáció, mely a nők esetében a szélesebb csípő és a medence elhelyezkedése miatt nagyobb. Futás közben a női lábfej pronációja nagyobb, mivel így biztosítja, hogy a láb teljesen a test súlyvonalára alá kerüljön.

A női láb a saroknál vékonyabb, önmagában rövidebb, és főként az első lábrészen szélesebb. Továbbá az is egy lényeges különbség, hogy a nők átlagosan alacsonyabbak a férfiaknál.

Gyermekek

Egy gyermek- és egy felnőtt lába közötti különbség még nagyobb, mint egy férfi és egy női láb között. Ennek fő oka az eltérő motorikus berendezkedés, a súly és az eltérő felépítés. A felnőttek lába már nem változik, szilárd és kevésbé rugalmas. Ezzel szemben a gyerekek lába még nem fejlődött ki teljesen, laza és rugalmas.

Gyerekcipővel szembeni követelmények

- jó illeszkedés
- rugalmasság
- funkcionális sokoldalúság
- bőrbarát és minőségi kialakítás



**Gel-2130
GS**

Tenisz, Terem, Multicourt

Az emberi test alapos elemzése révén az ASICS-nek nem csak a futás és a gyaloglás területén sikerült kifejlesztenie olyan sportcipőt, amely lehetővé teszi a láb számára hatékony mozgást: az IMPACT GUIDANCE SYSTEM (I.G.S.) minden sportágban hasznosítható. Ez ennek a technológiának a komplexitása miatt lehetséges, amely tökéletes egységként kezeli a lábat, és a lehető legtermészetesebb mozgásfolyamatot biztosítja.



GEL-Blast 2
Kézilabda

Így a sportcipő az olyan sportágakban is, mint a tenisz, a kézilabda vagy a röplabda, egyszerűen a láb részévé válik. Kényelmesen hordható, megfelelően stabil és tartást biztosító technológia, mely elosztja a terhelést és az optimális mozgásfolyamatba tereli a lábfejet. Mindent egybevetve kevesebb fáradékonyságot és nagyobb kényelmet eredményez, így biztosítva az egyes sportolók teljesítményének fokozását. Igaz ez más teremsportokra is, pl: squash, tollaslabda, floorball, stb...

Az I.G.S. rendszer tökéletesíti a mozgásfolyamatot az egyes sportágakban a talajfogáskor, álló helyzetben, átgördüléskor és az elrugaszkodás pillanatában. Az egyes komponensek és technológiák speciális feladatokat látnak el, és megfelelően egymásra vannak hangolva.



A forradalmi GEL tompítórendszer a láb hátsó részében például, elnyeli a vertikális ütközőerőket a

asics

2008 BTS Explosion



GEL-Resolution

Tenisz sarok leérkezésekor. A TRUSSTIC rendszer támasztja a középső lábrészt és átvezeti a lábat az elrugaszkodási fázisba, miközben a GEL tompítórendszer az első lábrészben hatékonyan osztja el az oldal-, és függőleges irányú erőket, amikor a láb átgördül az elrugaszkodási fázisba.

Mindeközben az összes technológia kölcsönhatásban áll egymással és annyira flexibilis, hogy képes mindenféle lábtípushoz alkalmazkodni.

Az I.G.S. rendszer megfelelően illeszkedik a különböző sportágakhoz. Vagyis: célzottan figyelembe veszi a tenisz, kézilabda, röplabda, squash és tollaslabda egyedi követelményeit.

GEL-BEYOND

röplabda, kézilabda, squash

RUHÁZAT

ASICS koncepció

Mivel nem csak a lábaink segítenek minket célunk elérésében, hanem az egész testünk is, ezért az ASICS innovatív, hatékony sportruházat kifejlesztésén is dolgozik. Méghozzá az ASICS filozófiájának megfelelően: semmi nem megy részletes, tudományos elemzési munka nélkül. Csak ezen az alapon hozhatók létre funkcionális textilmegoldások. A sporttextíliáknál mindenekelőtt a megfelelő fazon és anyag a mérvadó.

Alapkövetelmények a sporttextíliákkal szemben:

- Nem korlátozhatják a természetes mozgást.
- A lehető legkönnyebbnak kell lenniük.
- Légáteresztést kell biztosítaniuk, továbbá el kell vezetniük a nedvességet a testről, hogy a test saját hőháztartása biztosítva legyen.

Hogy ezt mennyire lehet tökéletesíteni, mutatja az ASICS BIOMORPHIC textilkoncepciója. Ez a koncepció speciális 4-D az anyagösszetétel és szabásforma révén utánozza az emberi bőrt, amely segíti és javítja a természetes mozgást. Tökéletesen illeszkedik a test formájához, valamint annak mozgásához, és így testre szabottabb, mint bármely más koncepció.

ELŐNYÖK

- A sportoló optimális hőháztartását biztosítja.
- A lehető legjobb higiénia és csillapított szagképződés.
- Az egyes szövetek nagyfokú strapabírósága.
- Legmagasabb fokú kényelem az atléták számára.
- A nedvességelvezetés hűvösen és szárazon tartja a testet.
- A hőháztartást szabályozó tulajdonságok a hideg napokon is melegen tartják a testet.
- Optimális védelem szeles napokon is.
- Vízállóság eső ellen.

Biomorphic Evolution

Ez a technológia az izmok, és a passzív mozgásrendszer aktivitása közben lévő komplex mozgásfolyamatok követésével támogatja a természetes mozgást és tartást.

BIOMORPHIC-MOTION

Az izmok és a csontvázrendszer komplex mozgásfolyamatainak támogatása révén biztosítja a megfelelő mozgást és tartást sportolás közben.

BIOMORPHIC-PROTECTION

Célzottan védi a sportolót eső, szél és UV sugárzás ellen. Ezek a BIOMORPHIC anyagok továbbá antibakteriális hatásúak és akadályozzák a szagképződést.

BIOMORPHIC-CUT

Innovatív 4D-fazonok és legújabb 4D-varástechnológiák ruházathoz. Az emberi test mozgásfolyamatának intenzív elemzése alapján fejlesztik őket. Cél: maximális mozgásszabadság.

BIOMORPHIC-COOL

A gyors és hatékony nedvességkezelés, valamint a fokozott felületi légzés eredményeként biztosítja, hogy a test növekvő külső- és saját hőmérséklet esetén is hideg maradjon.

DuoTech koncepció

A bevált és sikeres duplafunkciós ASICS DuoTech koncepció számára is eljött az idő, hogy felfrissítsük. Az ASICS négy időjárási körülmény szerint alakította ki koncepcióját – Warm, Cold, Wind és Rain. Így mindenki gyorsan és pontosan megtalálhatja azt az ASICS textilmegoldást, amely pontosan megfelel követelményeinek és igényeinek.

Az ASICS DuoTech a mindenkori időjárási viszonyokhoz való tökéletes alkalmazkodást jelenti. Minőségi szövetekkel és anyagokkal, amelyek mindig 2 funkciót látnak el, ezáltal segítve az időjárási viszonyoknak való megfelelést: melegnek a hatékony nedvességkezelés érdekében, illetve hűtő hatásúak forró napokon is.



A cipő és a lábfej között

A zokni az összekötőelem. A cipőhöz illő zokni elősegíti a harmonikus mozgásfolyamatot. A zokniknak tökéletesen kell illeszkedniük. Így a futó teljes mértékben a futásra és a testére koncentrálhat, és nem tereli el a figyelmét egy esetleges anyagprobléma.

Kayano® zokni – tulajdonságok

- Anatómiailag illeszkedő párnázás a sarok- és első lábfejrészen, a még nagyobb tompítás érdekében.
- A nylon-erősítésű sarok- és lábujj részek hosszabb tartósságot biztosítanak.
- A Lin Toe varrástechnika megakadályozza a gyakori kidörzsölődést.
- A lábboltozatot hálós betétek támasztják, amelyek javítják szellőzést.
- A 2x2-es háló révén hatékonyabb ventiláció.
- Kis sűrűségű párnázottság, amely nagyfokú viselési kényelmet biztosít.
- Y sarokfelépítés a saroktartományban, a tökéletes illeszkedés érdekében.
- I.G.S rendszer a lábfej első- és sarokrészében, az optimális mozgásfolyamat és tompítás érdekében.



Nello sport come nella vita di tutti i giorni, muoversi liberamente è importantissimo. RED LEVEL UNDERWEAR, grazie al tessuto elasticizzato e alla particolare realizzazione senza cuciture, aderisce perfettamente al corpo lasciando completa libertà di movimento, donando comfort e benessere. L'elevata traspirabilità del tessuto permette al sudore di passare all'esterno velocemente, lasciando sulla pelle una piacevole sensazione di freschezza anche in condizioni di fatica.

Nell'attività sportiva e tutti i giorni RED LEVEL è il tuo intimo benessere.

The possibility of free movement and action in sport, exactly like in every day's life is very important. Due to elastic fabric and seamless, RED LEVEL UNDERWEAR, perfectly moulded to the body, allows free movement, giving great comforts. The highly breathable fabric, keeps the skin dry and fresh even during action and movement. In all physical activity or every day, RED LEVEL is your intimate welfare.

Es spielt eine große Rolle im sport wie im Alltagsleben, sich frei zu bewegen. Dank dem Stretchgewebe und der besonderen nahtlosen Ausführung liegt RED LEVEL UNDERWEAR ausgezeichnet eng an dem Körper an, daher sind Bewegungsfreiheit, Komfort und Wohlbefinden gewährleistet. Der spezielle Stoff erlaubt in höchstem Maße die Transpiration, indem er den Schweiß rasch durchlässt und aufsaugt; all das hinterlässt auf der Haut ein behagliches Gefühl von Frische auch im anstrengendsten Zustand. Bei den sportlichen Tätigkeiten oder einfach im alltäglichen Leben stellt RED LEVEL ihr Inneres Wohlbefinden dar.



TACTEL®

Un filato tecnico molto apprezzato nell'abbigliamento sportivo per la sua versatilità ed eccezionale morbidezza.



SILVER PLUS®

Svilupa il suo effetto antimicrobico esclusivamente sulla superficie del tessuto proteggendo contro la diffusione dei batteri nocivi per la salute senza attaccare quelli che svolgono un'azione positiva sulla pelle.



RESISTEX CARBON®

Le sue speciali fibre conduttive assorbono e disperdono le cariche elettriche prodotte e accumulate dall'ambiente esterno o durante l'attività fisica.



RUCO-PUR SLY®

Opera con la tecnologia Dual-Moisture-Management o DMM (Duplice gestione dell'umidità). Tale tecnologia garantisce sempre un'umidità sufficiente sulla pelle evitando l'interruzione dell'effetto rinfrescante. Pertanto, non ci sarà mai alcuna sensazione di calore, d'umidità o di freddo. Il clima corporeo viene mantenuto entro un intervallo di valori ottimale.



LYCRA®

Una particolare fibra che dona al capo elasticità e permette una perfetta aderenza al corpo, senza comprimere e senza formare grinze.



RUCO ICE®

Ideato per un trasporto veloce dell'umidità, aumentando la capacità di evaporare e di asciugare velocemente.

RED LEVEL tecnologiaiaiaiai tájákoztató

A sportban és a mindennapi életben egyaránt fontos a szabad mozgás lehetősége. A REDLEVEL rugalmas anyagainak és varrás nélküli technológiájának köszönhetően tökéletesen illeszkedik a testhez, szabad mozgást és jó közérzetet biztosítva ezzel. Az anyagok kiváló szellőzésének köszönhetően a ruhadarabok biztosítják a megfelelő hőszabályozást, száraz és friss érzést adnak a testnek.

A ruházat gyártása ellenőrzött körülmények között Olaszországban folyik, a gyárban közös egységet alkot a fejlesztés és a gyártás folyamata. A gyár által használt főbb anyagok és kezelési eljárások:

TACTEL

Egy különleges, puhaságáért kedvelt anyag, mely optimális nedvességáramlást biztosít.

RESISTEX CARBON

Különleges összetételénél fogva tisztítja a sportolás közben felgyülemelő elektrosztatikus energiát.

LYCRA

Különleges anyag, mely rugalmasságot biztosít, gyűrődések nélkül, teljesen a testre simul.

SILVER PLUS

Hatása, hogy az egészségre ártalmas baktériumokat kiszűri, azokat, amik a bőrre pozitív hatást fejtenek ki megtartja.

RUCO-PUR SLY

A nedvességet szabályozó technológiájának köszönhetően mindig a megfelelő komfortot nyújtja a bőrnek. Így túlzott meleg,- hideg,- vagy nedvességérzettel sosem kell megküzdeni. A testhőt optimális szinten tartja.

RUCO ICE

A nedvességet kivezeti, segíti a párolgást és gyorsan szárad.

A RED LEVEL cég elsősorban sport alsóruházat, alöltöző ruházat, zoknik gyártásával foglalkozik futáshoz, téli sportokhoz, túrázáshoz, a fent említett technológiáknak köszönhetően kiváló minőséget képviselve.